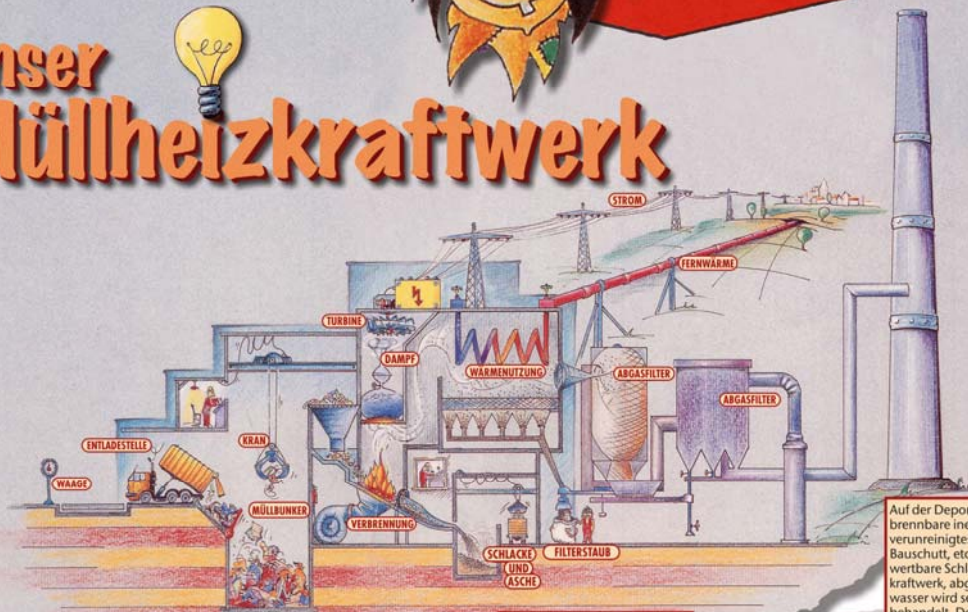


Was passiert mit dem Restmüll?



Unser Müllheizkraftwerk



Der Müll aus den Landkreisen Kronach und Lichtenfels wird umweltfreundlich per Bahn zum Müllheizkraftwerk Coburg transportiert. Dazu wurden in Kronach und Lichtenfels Umladestationen gebaut.

Umladestation



ZWECKVERBAND FÜR ABFALLWIRTSCHAFT IN NORDWEST-OBERFRANKEN
 Von-Werthern-Str. 6 • 96487 Dörfles-Esbach • Telefon 0 95 61 / 85 80-13
www.zaw-coburg.de

Im Müllheizkraftwerk Coburg-Neuses werden nichtverwertbare Abfälle aus Haushalten und Gewerbebetrieben verbrannt. Die gewonnene Energie wird in Form von Strom und Fernwärme genutzt. Die Rauchgase werden mit aufwändigen Filtern gereinigt und die Abgaswerte streng überwacht. Die Filterstäube werden in ehemaligen Salzbergwerken unter Tage abgelagert. Die Verbrennungsschlacke wird aufbereitet und z. B. im Straßenbau verwendet.

Auf der Deponie Blumenrod werden nicht-brennbare inerte Abfälle wie Asbestplatten, verunreinigtes Erdreich, schadstoffhaltiger Bauschutt, etc. und bei Bedarf auch nichtverwertbare Schlacke aus dem Müllheizkraftwerk, abgelagert. Anfallendes Sickerwasser wird separat erfasst, überwacht und behandelt. Deponiegas entsteht nicht.

Deponie

